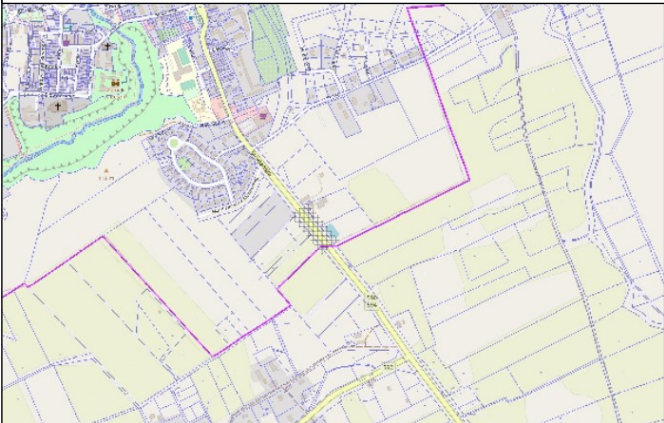
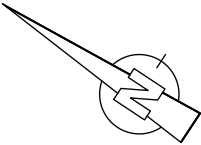


Oświadczam, że treść mapy sytuacyjno-wysokościowej, na której wykonano niniejszy projekt jest zgodna z treścią mapy zasadniczej o licencji nr GKN.6642.437.2023\_2808.CL1, wydanej przez Starostę Kętrzyńskiego i zaewidencjonowanej w państwowym zasobie geodezyjnym i kartograficznym pod numerem P.2808.2019.667 z dnia 20.03.2023r.

LEGENDA:

- nawierzchnia bitmiczna
- pobocze z kruszywa
- opornik betonowy prosty 12x25 cm
- obrukowanie
- umocnienie ażurami
- powierzchnia chodnika do odtworzenia
- przepusty fi 400
- rury osłonowe na sieciach energetycznych i telekomunikacyjnych
- drzewa do wycinki
- drzewo do pozostawienia



PROJEKT BUDOWLANY	BRANŻA DROGOWA	DATA OPRACOWANIA 03.2024	SKALA RYSUNKU 1:500
NAZWA INWESTYCJI	Budowa zjazdu z drogi wojewódzkiej Nr 590 na drogę gminną (wewnętrzzną) - dz. Nr 3-44/1		
LOKALIZACJA INWESTYCJI	280805_4.0003.45/2		
INWESTOR	GMINA RESZEL, UL. RYNEK 24, 11-440 RESZEL		
TYTUŁ RYSUNKU	PLAN ZAGOSPODAROWANIA TERENU		NUMER RYSUNKU 1.1
PROJEKTANT	mgr inż. Karol Łomecki	NUMER UPRAWNIEN WAM/0034/PWBD/21	PODPIS
ASYSTENT PROJEKTANTA			
ASYSTENT PROJEKTANTA			